



A.I.S.E.R.

Associazione Italiana Scicursionismo Escursionismo Racchetteneve

[www.aiserneve.it](http://www.aiserneve.it) [info@aiserneve.it](mailto:info@aiserneve.it)



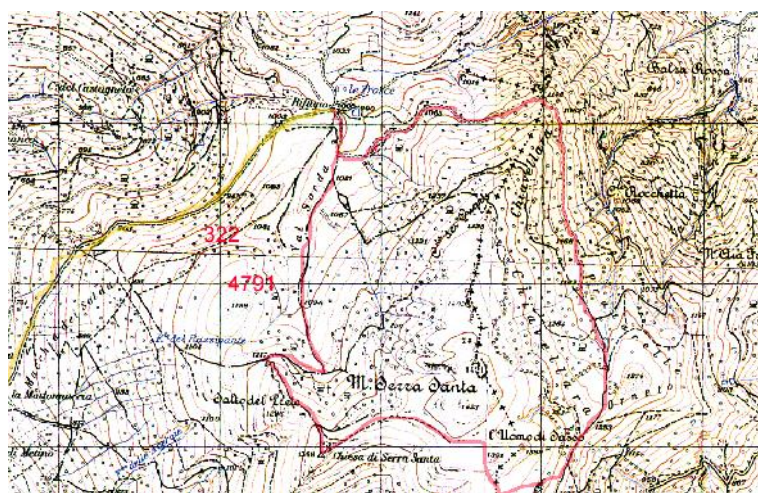
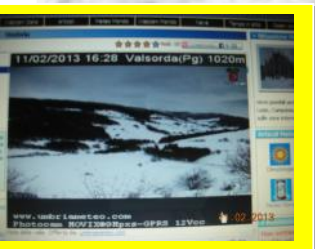
per  
scicursionisti  
racchettisti e ....  
panoramisti

n° 08

17 Febbraio 2013 (Domenica)

## Serra Santa (Gualdo Tadino)

a cura di A. Becchetti (Istr. Acc. AISER) e P. Diosono (Istr. Acc. AISER)  
Scuola Scicursionismo 8° Uscita (Istr. A. Barberini - C. Bellucci - F. Porzi)



Cartografia tratta da internet (base IGM 25000 - 1 lato di quadrato = 1 Km - Datum WGS 84 F 337)  
Itinerario . . . diseg. da F. Porzi //  
Sopra a sx: - webcam di Valsorda 11.02.13. 16.28 // a dx da: il meteo.it del 11.0213 per Gualdo Tadino  
Sotto: scicursionista sopra Valsorda in salita verso il Monte Serra Santa (Foto F.Porzi-2006)

!!!!!! Prossimamente (di Giovedì ore 18,30 al Pian di Massiano) ricominceremo con gli Skiroll (anche per principianti): Istruttori: L. Lovato, F. Porzi . !!!!  
CHI FOSSE INTERESSATO può telefonare al 349.6683574 L. Lovato - 335.6633960 F. Porzi -

**Occorre prenotarsi al:**  
075.5052531 Ciclismo Sport  
333.9750644 (P. Diosono)  
335.6633960 (Porzi F.)  
ed essere SOCI  
(tesserà AISER CSEN annuale € 10,00)

!!!!!! Ad insindacabile giudizio della neve e degli organizzatori potrebbero esserci variazioni di luogo e di data (!!! **INFORMARSI** !!!!).

**ATTENZIONE** - C'è qualcuno che seguita a prenotarsi solo per non presentarsi e non avvisare. E siccome ... e poiché ..... e dunque, le spese vengono divise fra i partecipanti, ogni posto libero aggrava la quota del 13% in più).

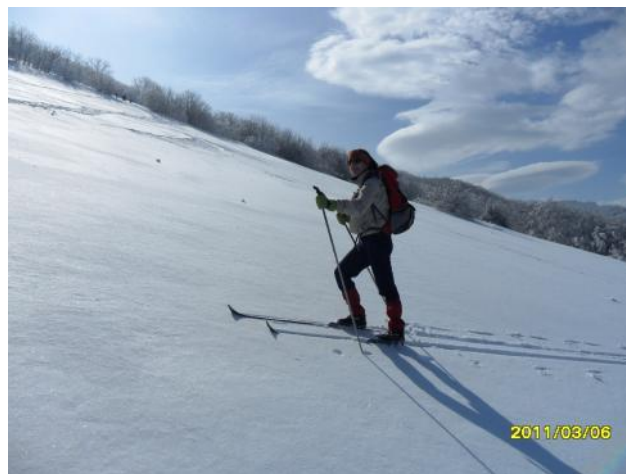
C'è anche qualcuno, che non porta alcun ricambio, trascurando le raccomandazioni ... in futuro faremo le verifiche e chi non è in regola sarà escluso dall'escursione.

### RITROVI

- ore 8,00 precise (colazionati ed urinati)  
Perugia- Parcheggio BORGONUOVO (lato Sud sotto Uscita Racc. Aut. Madonna Alta)  
(m 314 // 43°05,750'N - 12°23,050'E // 287115E-4774778N - UTM 33T Datum WGS84)

- ore 9,30  
Valsorda di Gualdo Tadino (PG)  
(m 1020 circa // 322915 circa-4792343 circa // - UTM 33T Datum WGS84)

\*Sul pulmino ci sono otto posti: chi vuole usufruirne deve avvisare all'atto della prenotazione (333-9750644 P. Diosono).  
**CHI PRENOTA E NON VIENE** paga solo €0,00. (... la bontà e magnanimità ..è nel nostro carattere .....)



- AVVISO -

Per gli iscritti ai Corsi inizia la 8° Lezione

**Prev. Meteo:** nubi sparse / +2 / ENE 5

**Difficoltà:** E 6 di E10

**Lunghezza:** Km 9 circa

**Dislivello:** s/d m 350 circa

Kit completo per :

- Racchetteneve o

- Scicursionismo

- si raccomandano bastoncini con rondella larga e di lunghezza adeguata.

ed ancora:

zaino, (non vuoto) scarponi, ghette, cuffia, guanti, occhiali e vestiario invernale),

**cibarie e bevande** (ferma

stomaco e muovi gambe) -

!!!! Ricambio vestiario completo da lasciare in auto. !!!!!!!

**obbligatorio rispettare l'ambiente**

**Per eventuali chiarimenti o dubbi siamo a disposizione**

Gli ambienti in cui opereremo sono montani ed innevati, completamente mancanti di presidi assistenziali: dunque si richiede **sotto la propria responsabilità**, un adeguato stato di salute ed allenamento:

**si raccomanda tassativamente la consultazione ed approvazione preventiva generale dei propri medici.**

Le raccomandazioni, insegnamenti ed ordini dei - curatori - vanno scrupolosamente seguiti: poi ...*ma solo ad escursione terminata*, si può decidere di **cambiare compagnia** ed anche ....sport.

**NON CI SONO COPERTURE ASSICURATIVE**  
*Ciascuno è responsabile degli incidenti ed incidenti che provoca a se stesso ed agli altri.*

**SI RACCOMANDA L'ATTENTA LETTURA DI TUTTO .**

**LA PARTECIPAZIONE IMPLICA LA CONSCENZA E L'ACCETTAZIONE DI TUTTO IL PROGRAMMA.**